

PRODUCCIÓ DE LLAVOR D'OSTRA RISSADA A L'IRTA. PROPOSTA ESTRATÈGIA DE PRODUCCIÓ

Jornada tècnica

SANT CARLES DE LA RÀPITA, dimarts 28 de maig de 2013

PRESENTACIÓ

L'ostra rissada s'ha manifestat com una espècie complementària al musclo que es pot produir als viviers durant els mesos d'estiu, època en la que el musclo ja s'ha venut pràcticament en la seva totalitat per evitar els riscos que representa tenir-lo a l'aigua a temperatures elevades. Durant els darrers anys la llavor d'ostra rissada ha tingut unes altes mortalitats, i això ha fet disminuir la producció i la rendibilitat econòmica d'aquesta activitat a les badies. L'IRTA, amb el recolzament del DAMM, ha portat a terme una actuació relacionada amb la reproducció d'ostra rissada amb la finalitat d'obtenció de llavor per ser entregada al sector.



PROGRAMA

Presentació de la jornada Sr. Cristóbal Agullera	18:00 h
Programa CDTI Empresa Ostres de la Badia de Santa Pola i IRTA Sr. Manuel Marhuenda	18:15 h
Exposició del cas de Nova Zelanda Dra. Zoë Hilton	18:30 h
Estratègies de futur: producció de llavor, entrega de la llavor en mida i moments adequats Sr. Ignasi Galrín	18:45 h
Discussió i cloenda de la jornada	19:00 h


LLOC DE REALITZACIÓ

IRTA
Sant Carles de la Ràpita
Ctra: Poble Nou, Km 5,5
43540 - SANT CARLES DE LA RÀPITA
Tel. Contacte: 977 74 54 27

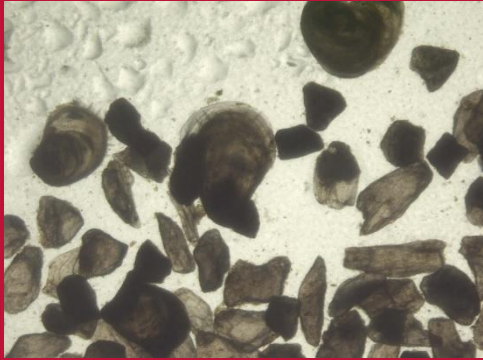
ORGANITZACIÓ

IRTA
RECERCA I TECNOLOGIA
AGROALIMENTÀRIES

COL·LABORACIÓ

 Generalitat de Catalunya
Departament d'Agricultura, Ramaderia,
Pesca, Alimentació i Medi Natural

INTRODUCCIÓ



1. Importància sectorial de la producció d'ostra rissada
2. Efectes sobre les produccions
3. Programa BIVALDAR
4. Resultats del programa
5. Proposta de futur
6. Objectius



1. Producció d'ostra rissada



- Durant els darrers anys la producció d'ostra rissada ha patit un gran retrocés a la zona del Delta

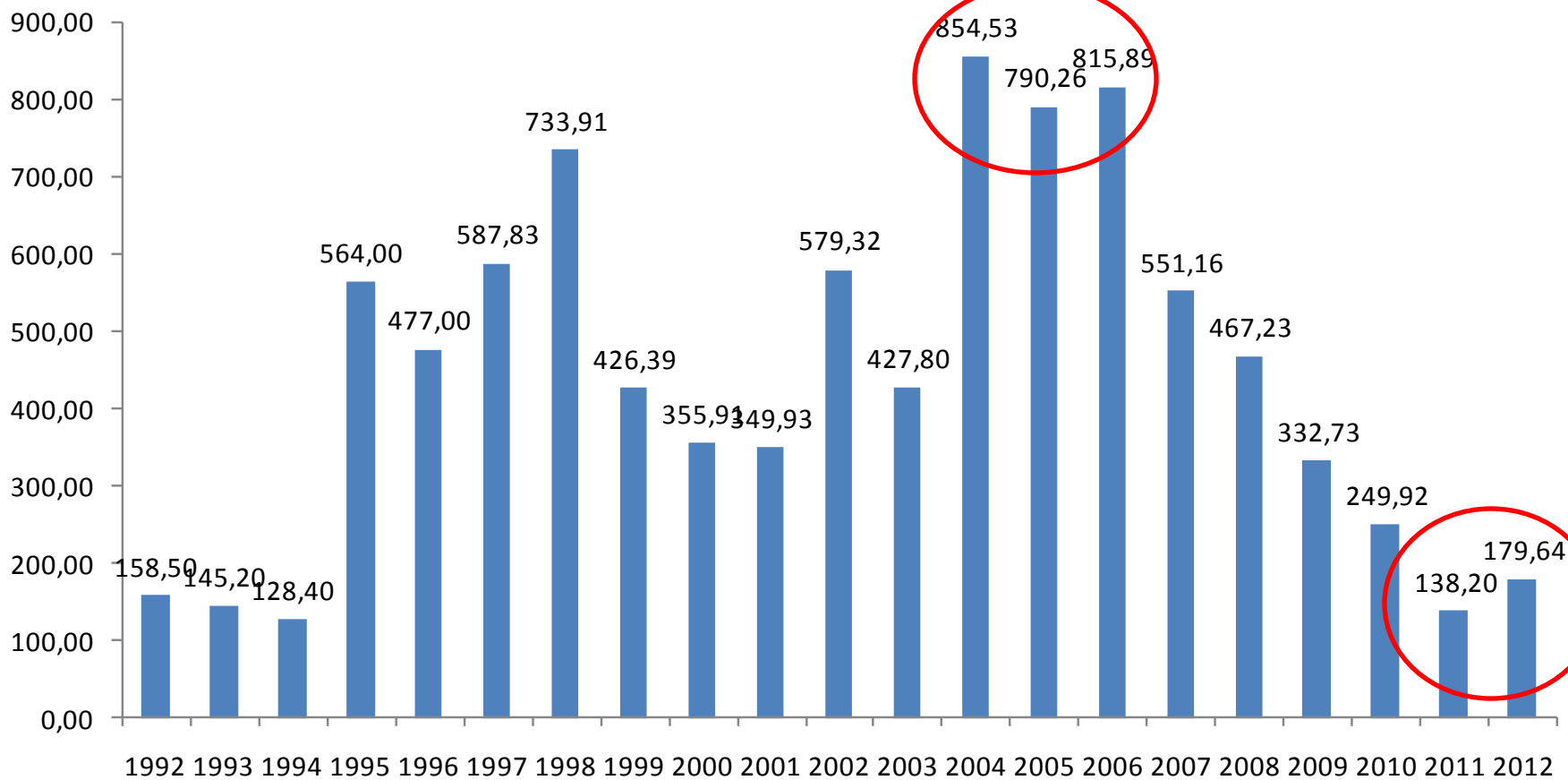
- La major part de la llavor importada té un mateix origen i és el de la captació natural francesa

- La producció d'ostra rissada al delta també ha vingut de llavor de hatchery amb control d'origen extern

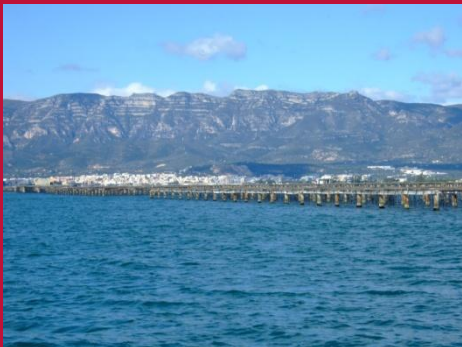
- La menor producció d'ostra rissada ha tingut una repercussió favorable en el preu de mercat



Evolució de la producció d'ostra rissada a Catalunya (Tm)

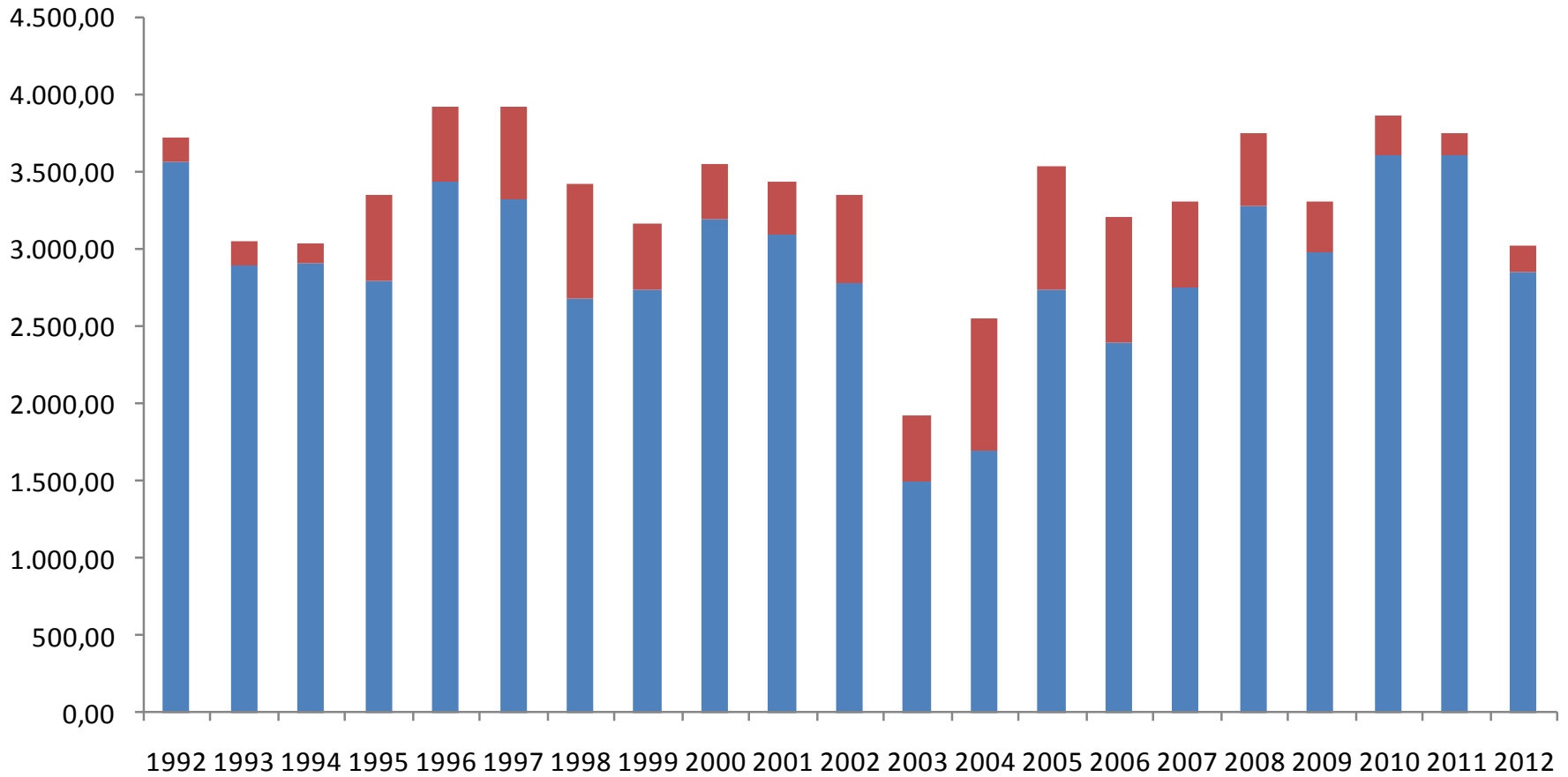


2. Efectes



- Altes mortalitats de fins al 80% durant els últims anys, especialment a l'època de primavera coincident amb les pujades tèrmiques
- Moltes empreses han deixat de produir ostra rissada degut a les moltes baixes que es donen en el cicle de producció
- Els 20-22°C és la temperatura per damunt de la que la llavor d'ostra rissada no manifesta tanta mortalitat.
- Gran despesa econòmica en la compra de llavor fixada amb tub o crosta amb la incertesa de què pot succeir quan la temperatura de l'aigua de mar comenci a pujar.
- Disminució de la producció d'ostra rissada a les badies tot i que la producció global...

Evolució de la producció d'ostra rissada a Catalunya (Tm)



Musclo

Ostra rissada



3. Programa BIVALDAR

- Durant els anys 2011 i 2012 i amb la col·laboració del DAMM s'ha dut a terme un programa de reproducció d'ostra rissada.
- Adaptar una major nombre de tancs i de més capacitat per poder fer la maduració de reproductors
- Augmentar el nombre de tancs pel desenvolupament larvari
- Adaptar estructures a la hatchery que permetin treballar a unes condicions estables durant tots els mesos de l'any com per exemple un sistema de control de temperatura
- S'està posant en marxa una llavoraria per poder fer créixer la llavor d'ostra rissada fins a una talla més gran



4.- Resultats BIVALDAR



- Selecció de reproductors tolerants a la malaltia i que reuneixin característiques morfològiques interessants pels productors:

- Millors reproductors
- Morfologia arrodonida

- Producció de més de 200.000 unitats de llavor que es va cedir a diferents productors del Delta

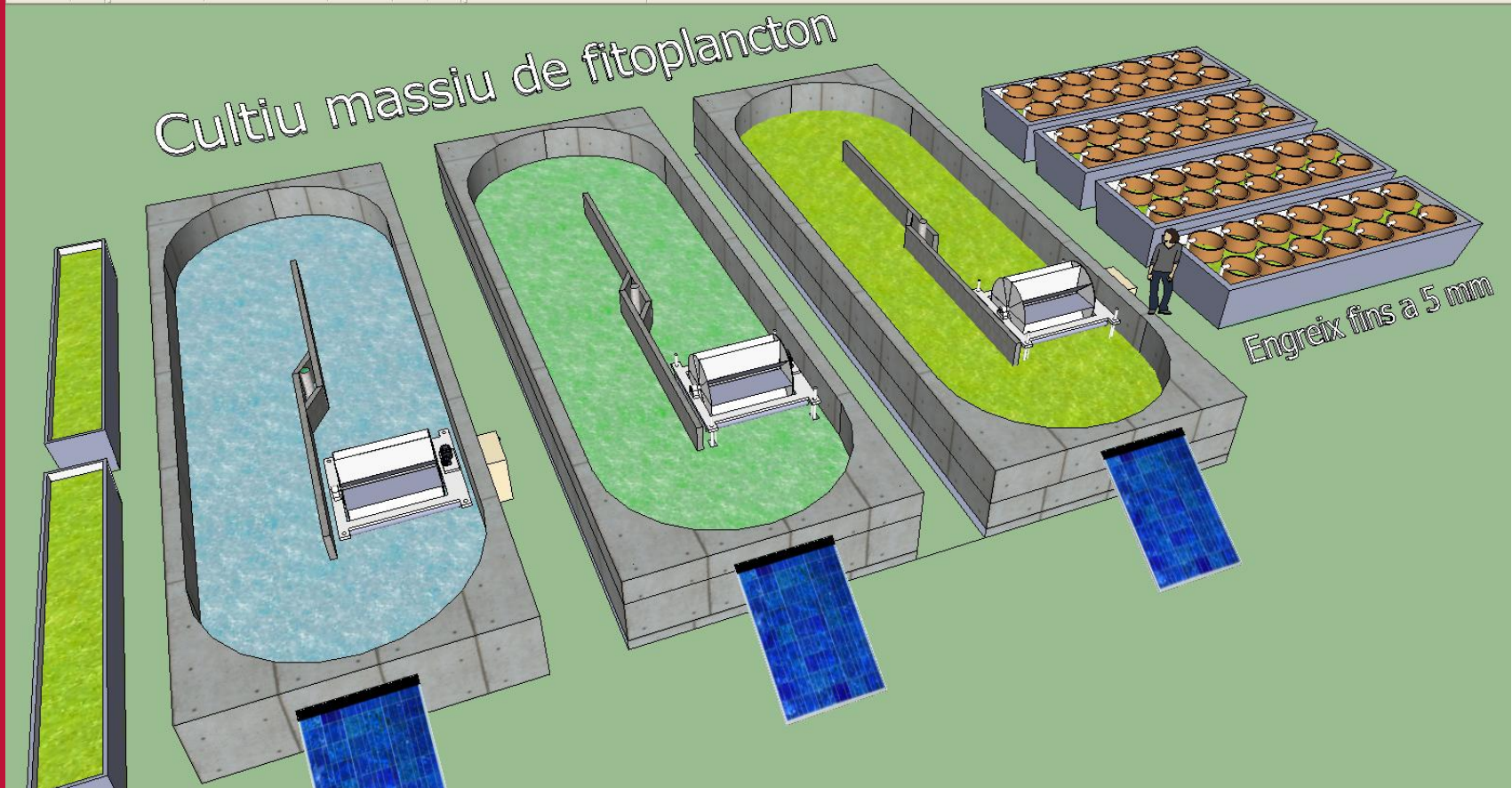
- Comprovació que a les long-lines els resultats van ser millors: mortalitats molt més baixes tot i que l'ostró no posa tanta carn com a les badies (índex de condició)

- Confirmació que la llavor entrada durant els mesos d'hivern a les badies tenen altes mortalitats als Alfacs i al Fangar

5.- Proposta de futur



5.- Proposta de futur



6.- Objectius

1. Produir la llavor necessària pel sector → 5M inicialment a preus competitius i de mida i època adequada

Comparativa vs supervència (talla i origen)			
origen	França	IRTA	Avantatges
Mida	2 mm	5 mm	↑ Mida
Època	des-feb	mai	època adequada
Superviv.	30%	60%	↑ 3 vegades la superv

2. Afegir valor a la llavor produïda:

1. Gestió de la malaltia (compartida amb ADS)
2. Millora de la producció (selecció i genètica)
3. Recuperació de la producció global a les badies → 800-1000 Tm

Gràcies per la vostra assistència



Preguntes?